

---

# Boletim Técnico

Base de Dados Bibliográficos do SIBI/UFBA

v.1, n. 4, out./2009



---

## EDITORIAL

Maria de Fátima C. Botelho<sup>1</sup>

Visando facilitar o trabalho das catalogadoras e catalogadores do SIBI, o *Boletim Técnico* desse mês, trás um passo a passo direcionado para orientar a transferência de dados relativos aos exemplares, tais como: transferência de exemplares entre bibliotecas, transferência de dados da localização, situação, etc. de exemplares da mesma biblioteca, no módulo de Catalogação do Sistema Pergamum.

Saudações!

---

<sup>1</sup> Bibliotecária responsável pela administração da Base de Dados Bibliográficos do SIBI/UFBA.

---

## EXPEDIENTE

O *Boletim Técnico* é uma publicação eletrônica com periodicidade mensal do Sistema de Bibliotecas da Universidade Federal da Bahia, distribuída para as Bibliotecas do SIBI, Bibliotecas das IES usuárias do Sistema Integrado Pergamum na Bahia e Rede Pergamum. Responsável pela publicação: **Maria de Fátima Cleômenis Botelho** (Bibliotecária Administradora do da Base de Dados Bibliográficos do SIBI/UFBA); Contato: (71)3283-6052 [botelho@ufba.br](mailto:botelho@ufba.br)

Sistema de Bibliotecas da UFBA  
**Maria das Graças Miranda Ribeiro**  
Diretora  
[bcdir@ufba.br](mailto:bcdir@ufba.br)

[www.bibliotecacentral.ufba.br/](http://www.bibliotecacentral.ufba.br/)  
Rua Barão de Geremoabo, s/n – Térreo -  
Campus Universitário de Ondina  
40170-290 - Salvador - Bahia - Brasil  
Tel.: (71) 3283-6044 Telefax: (71)3283-6045

---



## NOTÍCIAS

### OFICINA DE CAPACITAÇÃO NA CATALOGAÇÃO DE PERIÓDICOS

Em virtude do choque de horários ocorrido com as aulas do Curso de Fontes de Informação da Capacitação dos Bibliotecários do SIBI, que teve início no dia 20/10, a *Oficina de Capacitação na Catalogação de Periódicos*, programada para os dias 19, 20 e 22/10 foi cancelada. Pedimos Desculpas pelo contratempo e oportunamente, através da Lista de Bibliotecários, estaremos divulgando novas datas para a realização de Oficina, bem como a relação dos colegas inscritos.

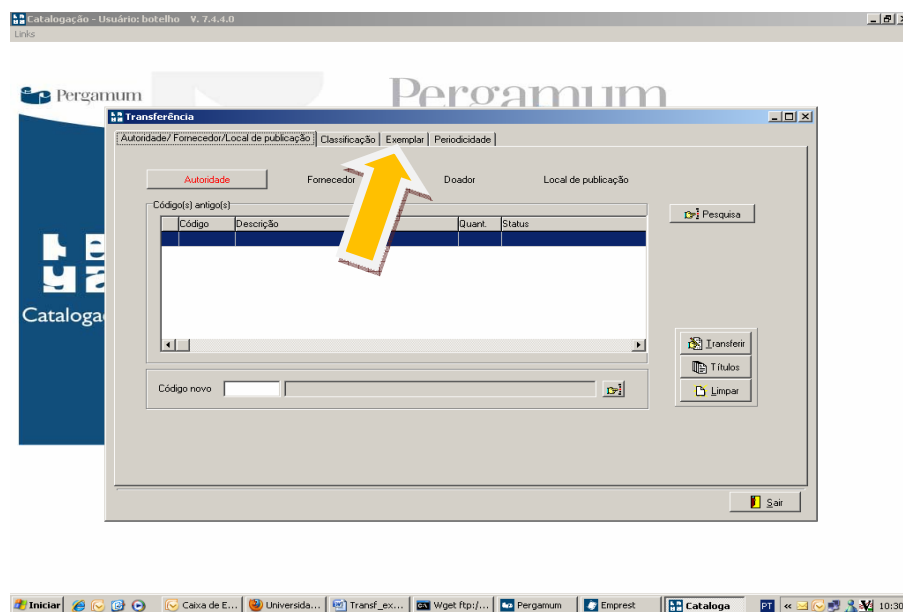
## PASSO @ PASSO

### TRANSFERÊNCIA DE DADOS DE EXEMPLARES

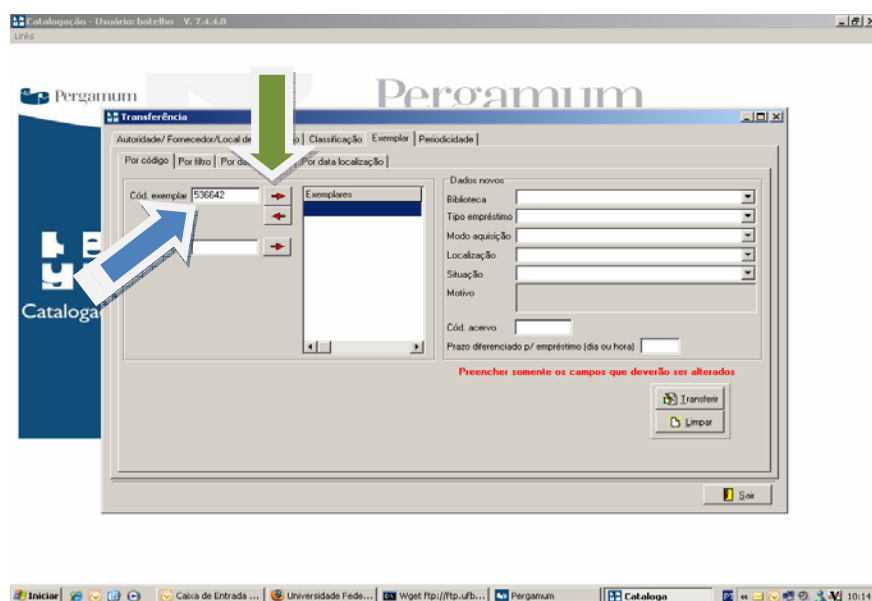
1 No módulo de CATALOGAÇÃO clicar no sub-módulo TRANSFERÊNCIA.



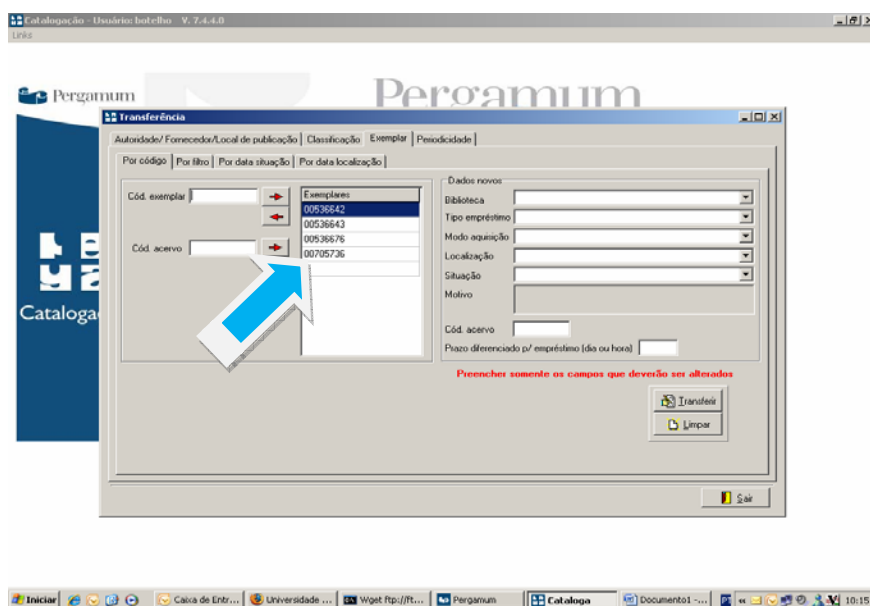
2. Em TRANSFERÊNCIA clicar na aba EXEMPLAR.



3. Digitar o código (s) do exemplar a ser transferido - clicar em TAB ou na seta vermelha. É possível também fazer a operação utilizando o leitor ótico.

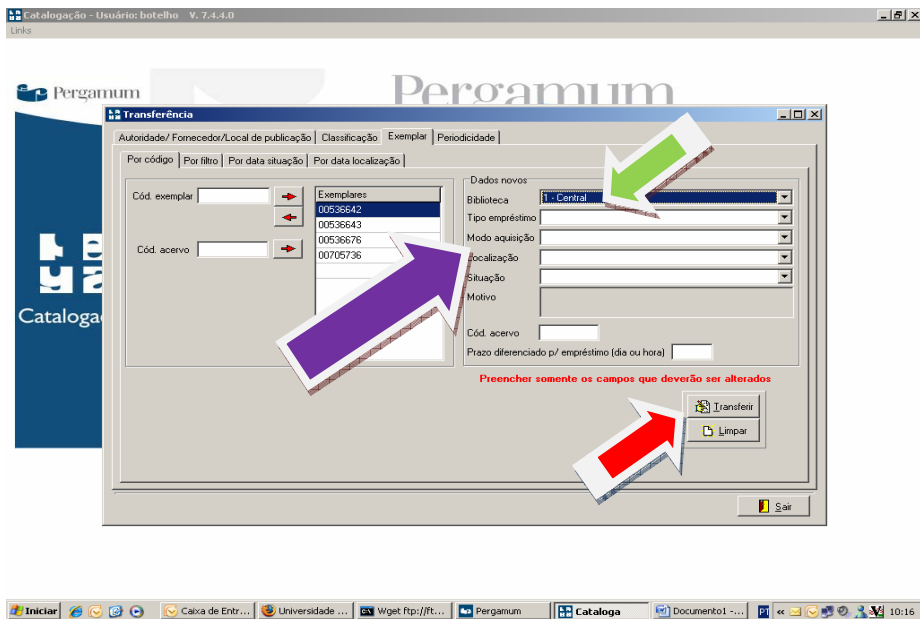


4. Ao clicar em TAB ou na seta vermelha, os exemplares são agrupados para serem transferidos.

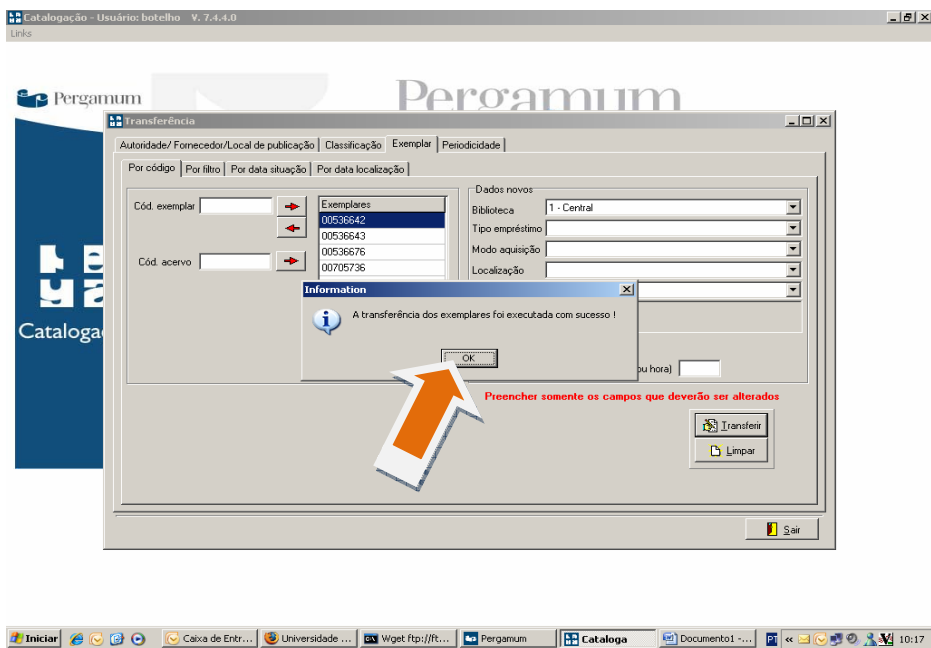


5. Selecionar o(s) dado(s) novo(s) a transferir. Nesse caso os exemplares podem ser transferidos para outra biblioteca, ou é possível transferir **Tipo de empréstimo, Modo de aquisição, Localização, Situação e Acervo** de exemplares da mesma biblioteca. Esse recurso pode ser utilizado, por exemplo, quando uma biblioteca recebe livros novos, recém adquiridos pelo SIBI, ainda indisponíveis na localização e situação. Em vez de alterar exemplar por exemplar, a mudança pode ser feita de uma só vez, naquele lote de exemplares digitados.

**Atenção! Só é possível transferir acervos e exemplares entre bibliotecas que utilizam o mesmo código de classificação.**



3. Clicar em OK ao final da operação.



**Atenção! Devem ser preenchidos apenas os campos que serão alterados.**

