

# Condomínio das Mangueiras

JUSTIFICATIVA  
CONCEITO

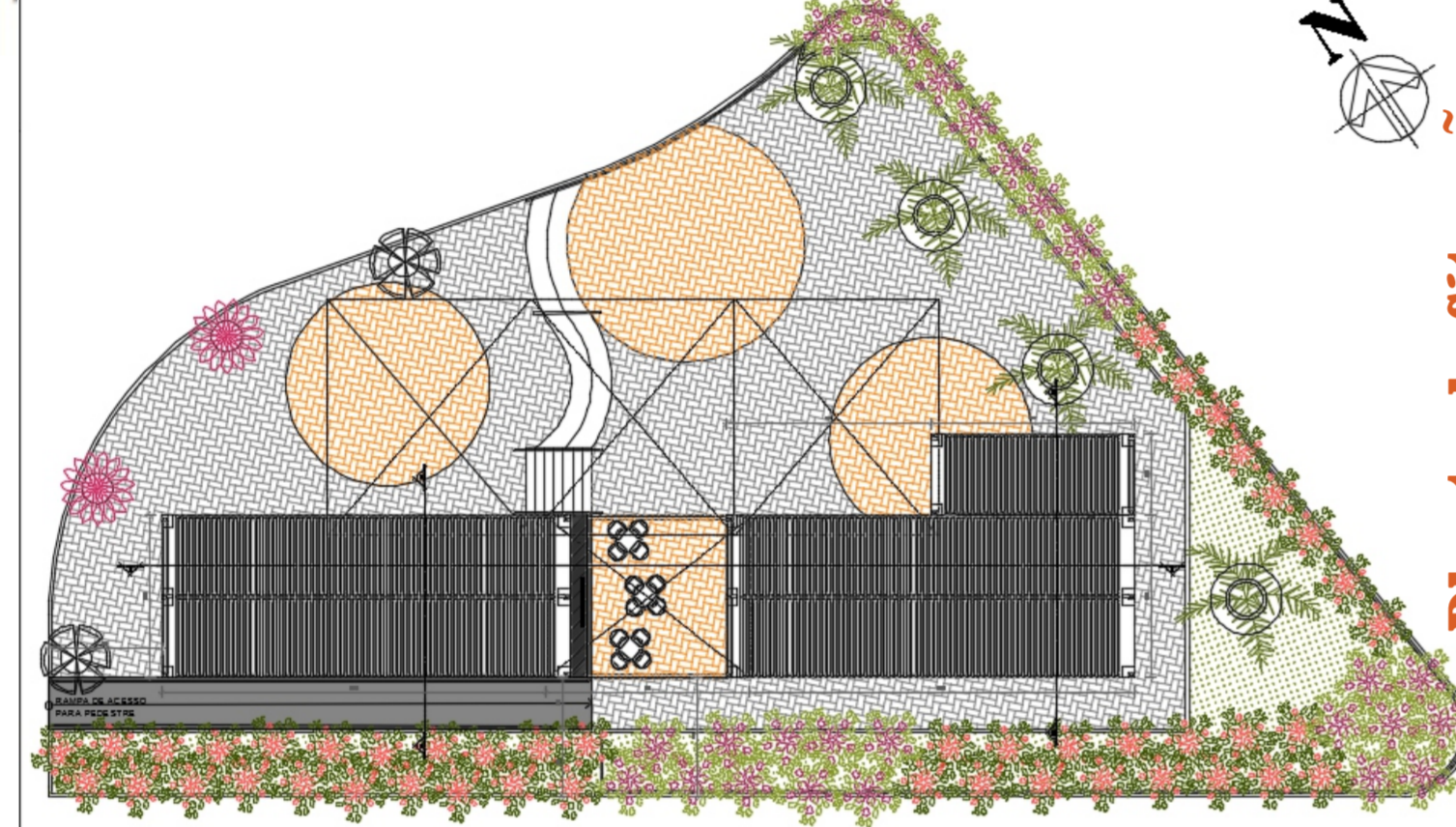
Em empreendimentos do Minha Casa Minha Vida Entidades é comum que sejam elaborados apenas o projeto de implantação e execução das unidades habitacionais e negligenciam os espaços comuns destinados aos equipamentos comunitários. No Condomínio das Mangueiras não foi diferente, pois quando a equipe de assistência técnica chegou ao local, às residências já estavam em construção e os demais projetos relacionados ao convívio social e às áreas verdes não existiam, ainda que parte do orçamento seja destinada a implantação dos equipamentos comunitários e espaços livres do empreendimento. Para a implantação e execução do centro comunitário foi disponibilizado ao Condomínio das Mangueiras o valor de R\$160.000,00 (cento e sessenta mil reais) para cobrir todas as etapas, desde a elaboração do projeto, serviços preliminares até a finalização de toda edificação. Com o orçamento limitado para atender a demanda da comunidade, foi necessário pensar em uma alternativa que tornasse viável a sua implementação, pois não seria possível com métodos tradicionais de construção (em alvenaria). Consequentemente, era inevitável que a nova técnica fosse de baixo custo e impacto ambiental, como opção foi apresentada à comunidade, em uma das oficinas realizadas no local, a utilização de container que gastaria cerca de 30% (trinta por cento) a menos que a construção tradicional, além da enfatizar a importância da reciclagem e da sustentabilidade.

Desta forma, a proposta deste anteprojeto justifica-se na opção por equipamentos comunitários em container que contribuirá para a diminuição do consumo de resíduo em obra; para reutilização, de forma sustentável de um bem que seria descartado; na agilidade de prazos de conclusão da obra e, principalmente, na viabilidade econômica das edificações, valorizando os espaços comuns destinados ao centro comunitário, guarita e estação sustentável.

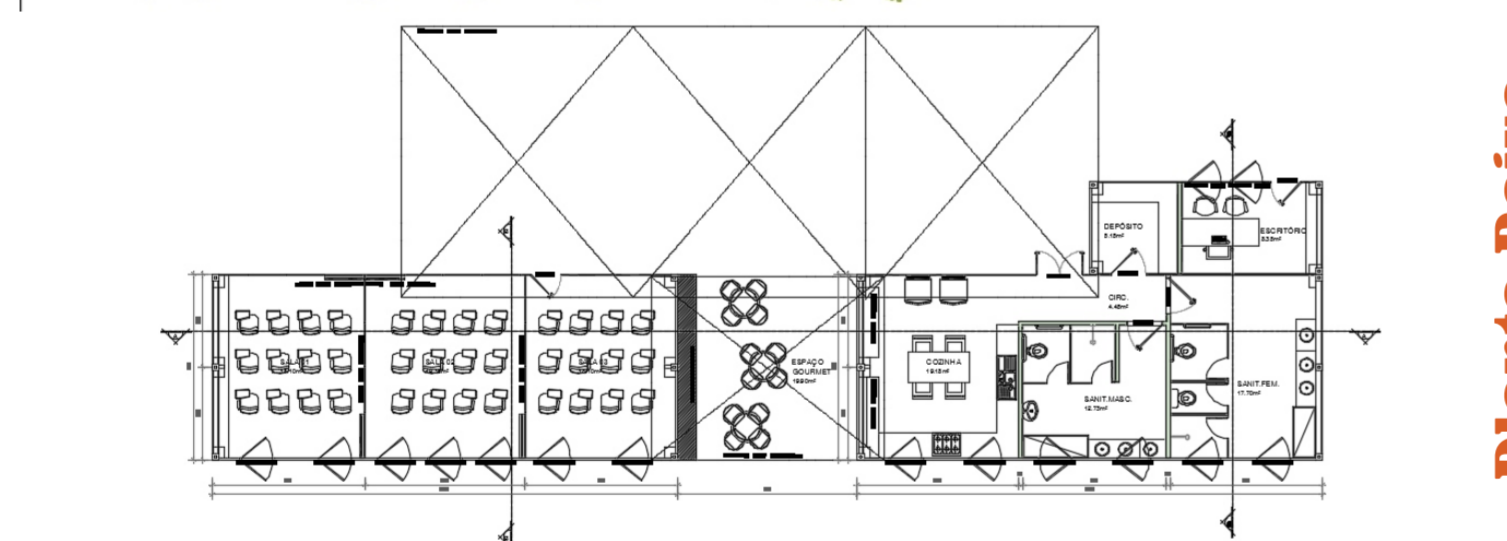
- VANTAGENS:**
- Durabilidade: até 90 anos;
  - Tempo de execução: 60 a 90 dias;
  - Facilidade de locomoção;
  - Custo: até 30% mais barato do que a construção tradicional;
  - Versatilidade: diversos modelos;
  - Obra mais sustentável: redução de entulho e economia de recursos naturais (ex: areia, tijolo, cimento, água);
  - Mantém a boa permeabilidade do terreno.

- DESVANTAGENS:**
- Exige mão-de-obra especializada;
  - Exige acabamento e revestimento que garantam conforto térmico e acústico;
  - Empilhadeiras e guindastes são utilizados para transportar e auxiliar na montagem;
  - Necessário um documento que certifique que o container adquirido nunca transportou produtos químicos, tóxicos ou prejudiciais à saúde;
  - Exige um tratamento adequado contra a corrosão.

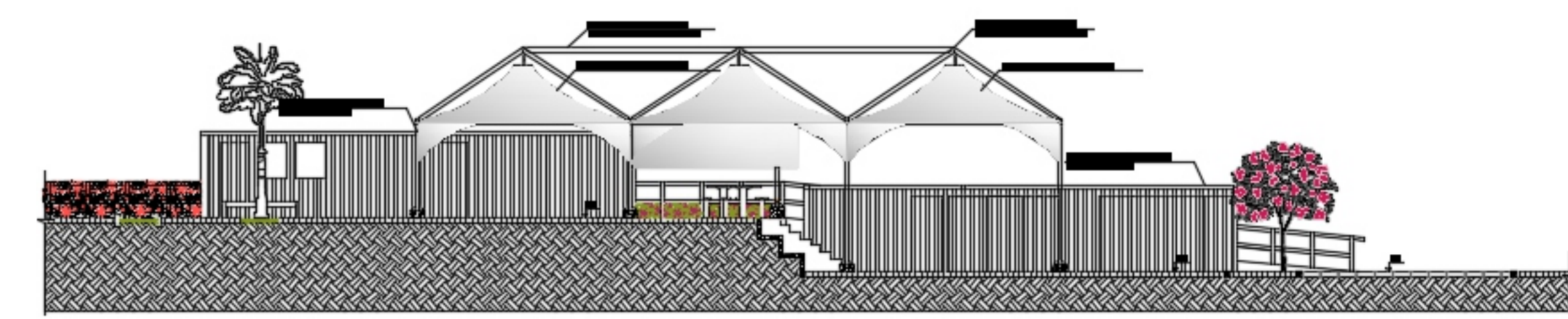
• Container de 20'		• Container de 40'	
<b>Dimensões externas</b> Comprimento: 6,058m Largura: 2,438m Altura: 2,591m	<b>Abertura de porta</b> Largura: 2,346m Altura: 2,282m Cubagem: 33,2m³	<b>Dimensões externas</b> Comprimento: 12,116m Largura: 2,438m Altura: 2,591m	<b>Abertura de porta</b> Largura: 2,337m Altura: 2,28m Cubagem: 67,6 m³
<b>Dimensões internas</b> Comprimento: 5,910m Largura: 2,34m	<b>Pesos</b> Peso máximo: 24ton Tara: 2,06ton	<b>Dimensões internas</b> Comprimento: 12,044m Largura: 2,342m	<b>Pesos</b> Peso máximo: 30,48ton Tara: 3,55ton



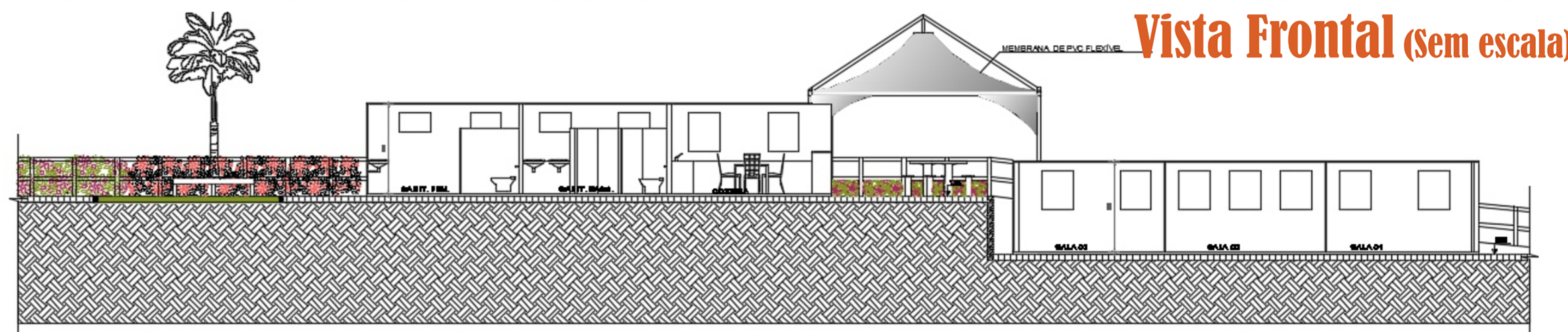
Planta de Situação (Sem escala)



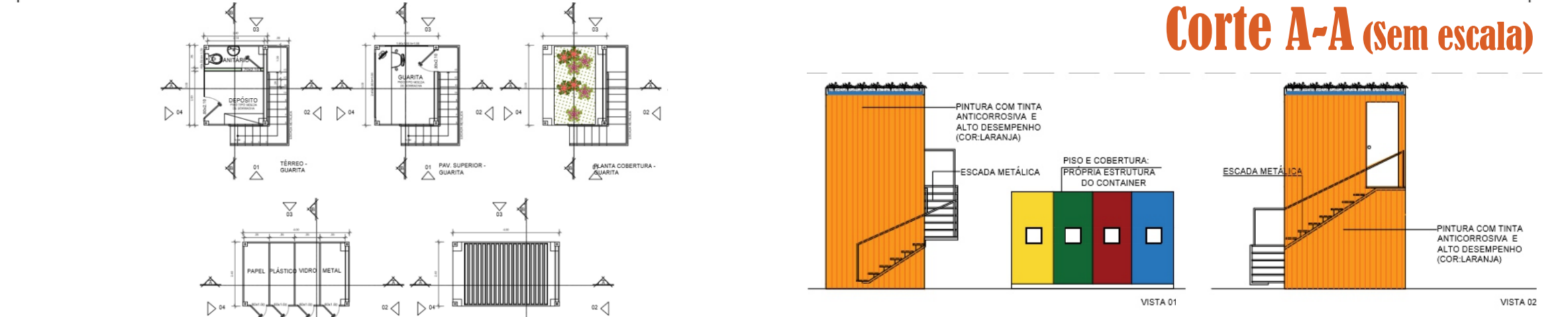
Planta Baixa (Sem escala)



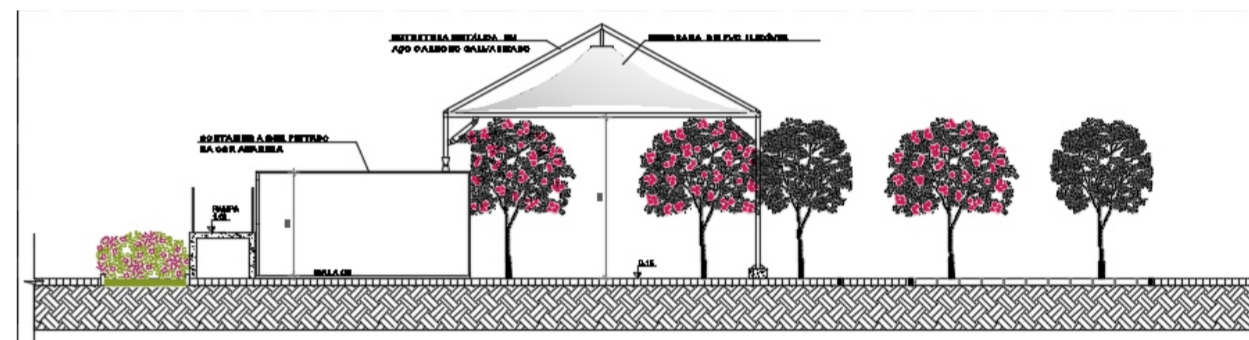
Vista Frontal (sem escala)



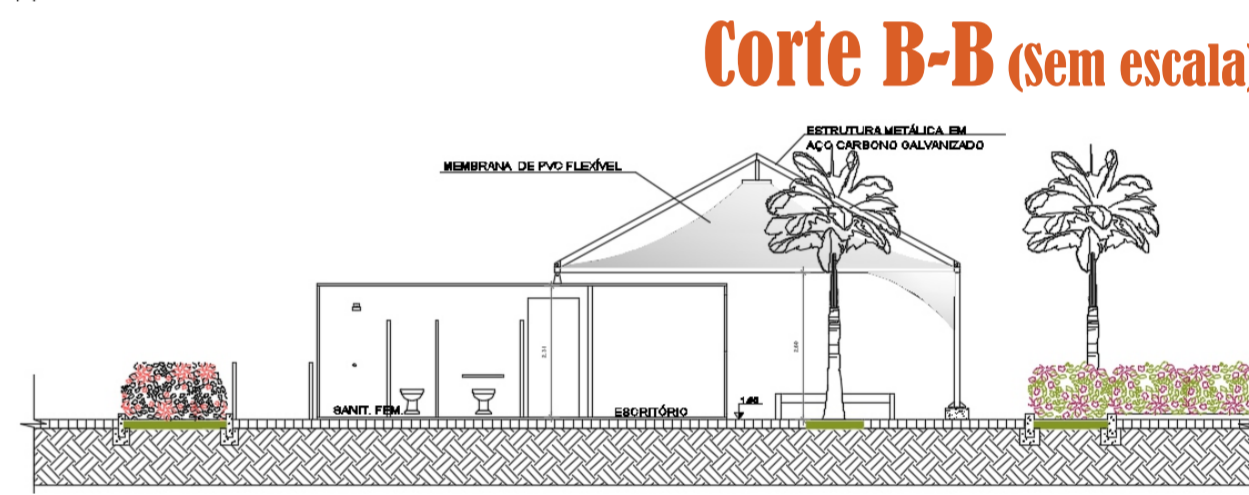
Corte A-A (sem escala)



Elevações e Cortes da guarita / Estação sustentabilidade (Sem escala)



Corte B-B (sem escala)



Corte C-C (sem escala)



OBJETIVOS  
ESPECÍFICOS

- Criar mecanismo de inclusão social delegando a administração dos resíduos para os moradores;
- Utilizar novas técnicas com menor custo para edificações de interesse social;
- Preservar a segurança;
- Incentivar a troca de saberes, aprendizados e a geração de renda;
- Garantir a usabilidade e a viabilidade econômica das edificações com o menor impacto ambiental e maior agilidade construtiva;
- Contribuir para a sustentabilidade do condomínio das Mangueiras e dos futuros empreendimentos realizados pela UMP-BA;
- Executar uma construção mais limpa, com redução de resíduos.
- Manter o controle do fluxo de pessoas no condomínio;
- Envolver a população na gestão dos resíduos sólidos;
- Melhorar a coleta seletiva do lixo;

